



## Mi primera biblioteca

**Título:** *Veinte mil leguas de viaje submarino.*

Cuento basado en la obra de Julio Verne

**Autora:** Nadia Arenas

**Ilustrador:** Simone Frasca

**Número de páginas:** 32

**Formato:** 19,5 cm x 24 cm

**Colección:** Mi Primera Biblioteca

**ISBN:** 978-84-1361-721-3

### EL AUTOR

Julio Verne nació en Nantes, Francia, en 1828. Aunque culminó sus estudios de Derecho, pronto decidió dedicarse a la literatura. Se lo considera uno de los padres de la ciencia ficción moderna. De 1863 a 1918 escribió una serie de novelas, los *Viajes Extraordinarios*. Verne murió en Amiens, Francia, en 1905.

### LA OBRA

Las novelas de los *Viajes Extraordinarios* de Verne se ambientan a menudo en lugares remotos e inexplorados. El escenario escogido por el autor para *Veinte mil leguas de viaje submarino* fue el fondo de los océanos de nuestro planeta, donde los protagonistas viven mil aventuras y se enfrentan a extrañas criaturas marinas.

### ACTIVIDADES DIDÁCTICAS

A partir de *Veinte mil leguas de viaje submarino*, proponemos una serie de actividades didácticas para abordar la idea de aventura y de exploración, así como para entender qué es la venganza.

# Comprensión lectora

**1** El protagonista de esta historia se embarca en busca de un supuesto monstruo marino. Pero finalmente, cuando se topa con él, descubre que se trata de algo completamente inesperado. ¿Qué es?

---

---

---

---

**2** A pesar de las maravillas que descubre a lo largo de las veinte mil leguas de viaje a bordo del Nautilus, finalmente el protagonista decide escaparse y alejarse del submarino. ¿Por qué?

---

---

---

---

**3** Durante el viaje, los protagonistas recorren multitud de lugares inexplorados de los océanos terrestres.

a) Uno de los más increíbles es la mítica ciudad de la Atlántida. ¿Qué fenómeno natural se está produciendo junto a las ruinas de la ciudad cuando la visitan?

---

---

---

b) Otro de los hitos del viaje es cuando se convierten en los primeros humanos en alcanzar el Polo Sur. ¿Qué problemas encuentran en esa parte de su aventura?

---

---

---

# Más sobre... *Veinte mil leguas de viaje submarino*

Como es habitual en las obras de Verne, *Veinte mil leguas de viaje submarino* nos habla de aventura y descubrimiento, pero también nos presenta un misterioso personaje lleno de matices, el capitán Nemo.

**1** El deseo de aventura y descubrimiento de nuevos espacios es uno de los temas centrales de la obra. ¿Qué lugar remoto del mundo te gustaría explorar a ti y por qué?

---

---

---

---

**2** El capitán Nemo es uno de los personajes más fascinantes surgidos de la imaginación de Julio Verne. Reflexiona sobre estos temas relacionados con él.

a. Nemo se siente del lado de los oprimidos, a los que no duda en ayudar cada vez que puede. ¿Por qué crees que se muestra tan generoso con ellos?

---

---

b. Sin embargo, al mismo tiempo también es un hombre triste y hasta cruel, que incluso provoca muertes al hacer naufragar embarcaciones enemigas. ¿A qué crees que se debe su rabia y su tristeza?

---

---

## Sobre Julio Verne:

Para escribir esta novela, el autor se basó en una sugerencia de una buena amiga suya, otra gran escritora conocida como George Sand, que lo animó a ambientar alguna de sus obras en el fondo marino. ¿Sobre qué lugar misterioso escribirías tú un cuento?

# QUIZ

## 1. ¿Con qué apodo se conoce también a Ned Land?

- a) El rey del pollo frito.
- b) El rey de los arponeros.
- c) El rey de la rumba.

## 2. ¿Qué tipo de nave era el Nautilus?

- a) Una nave submarina.
- b) Un cohete.
- c) Un patinete.

## 3. ¿Del ataque de qué animal salva el capitán Nemo a un pescador de perlas?

- a) Del de un león.
- b) Del de un tiburón.
- c) Del de un ratoncito.

## 4. ¿Cómo llegan al Mediterráneo los protagonistas de la historia?

- a) Por el estrecho de Gibraltar, tras bordear África.
- b) En avión.
- c) Por un túnel secreto que lo conecta con el mar Rojo.

## 5. ¿Qué legendaria ciudad secreta muestra Nemo al narrador?

- a) París.
- b) La Atlántida.
- c) El Dorado.

## 6. ¿Cómo consigue escapar el Nautilus cuando queda atrapado en una masa helada en el Polo Sur?

- a) Disparando chorros de agua caliente contra el hielo.
- b) Pidiendo al hielo que por favor se aparte.
- c) Disparando rayos láser al hielo.

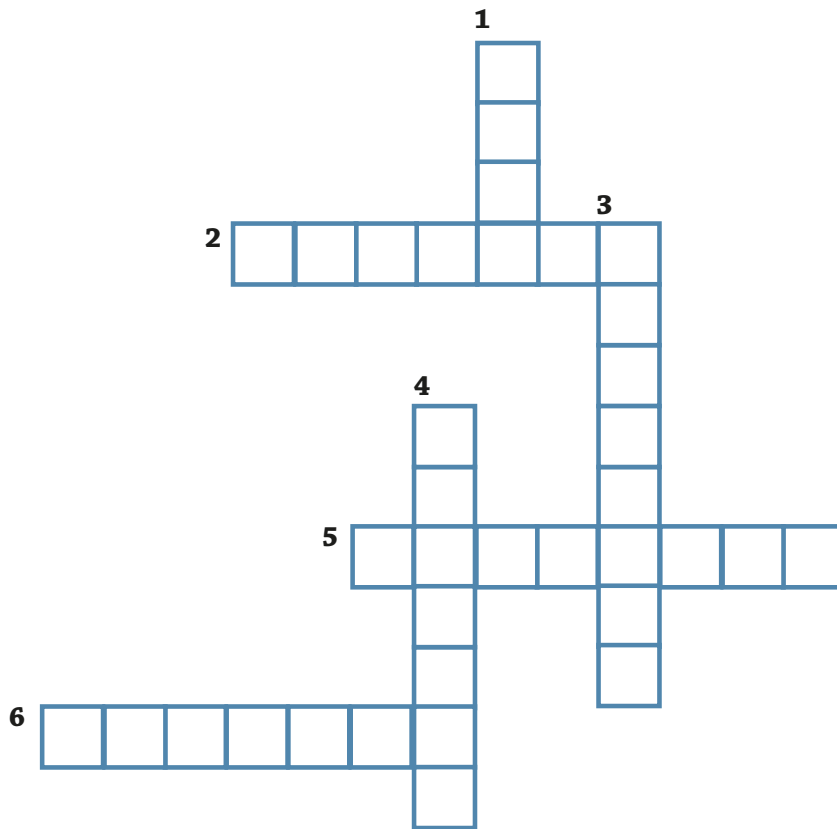
## 7. ¿Qué hace el capitán Nemo con las riquezas que rescata del fondo del mar?

- a) Las usa para hacerse joyas.
- b) Las acumula en una enorme caja fuerte.
- c) Ayuda a los más desfavorecidos y oprimidos.

## 8. ¿Cómo reacciona el capitán Nemo cuando un buque ataca el Nautilus?

- a) Embiste y hunde la embarcación enemiga.
- b) Sale huyendo a toda prisa.
- c) Trata de dialogar con los atacantes.

# AUTODEFINIDO



## VERTICALES

**1** Color que da nombre a uno de los mares por los que navegan los protagonistas.

**3** Nombre del submarino del capitán Nemo.

**4** Gran masa de hielo que flota en el mar.

## HORIZONTALES

**2** Apellido del presidente estadounidense que da nombre a la fragata en la que se embarca el narrador.

**5** Fenómeno en el que el agua produce un fuerte movimiento giratorio.

**6** Molusco con tentáculos que puede alcanzar varios metros de longitud.

# SOPA DE LETRAS

I	G	X	R	V	Z	É	M	É	K	Q	X	A	V	I
Q	N	R	N	É	D	S	A	Í	Z	N	M	N	G	R
B	E	B	F	W	S	D	E	N	V	Z	I	F	Q	I
U	M	A	Ú	E	C	C	L	M	G	C	T	A	S	B
K	O	H	I	W	Q	O	S	J	U	B	J	H	X	S
Z	O	A	T	L	Á	N	T	I	D	A	I	H	S	Z
Ñ	Q	M	Á	E	A	S	R	V	F	R	Z	P	G	S
A	Y	A	Z	X	O	E	Ö	D	J	O	F	W	E	S
Y	B	S	M	T	Ü	I	M	K	I	N	I	Ú	A	J
A	T	G	J	C	V	L	B	V	Ü	N	I	L	C	T
G	D	M	D	Í	W	M	B	B	Ñ	A	Í	Z	G	Y
E	Z	F	P	O	A	F	R	I	U	X	F	M	Y	Ú
F	V	D	U	É	Ö	B	M	U	I	M	Ñ	U	G	Y
V	U	B	Z	H	L	I	M	I	D	Ö	W	S	T	J
N	Á	Y	I	F	D	I	L	S	Z	Y	V	J	R	R

ARONNAX

CONSEIL

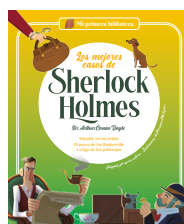
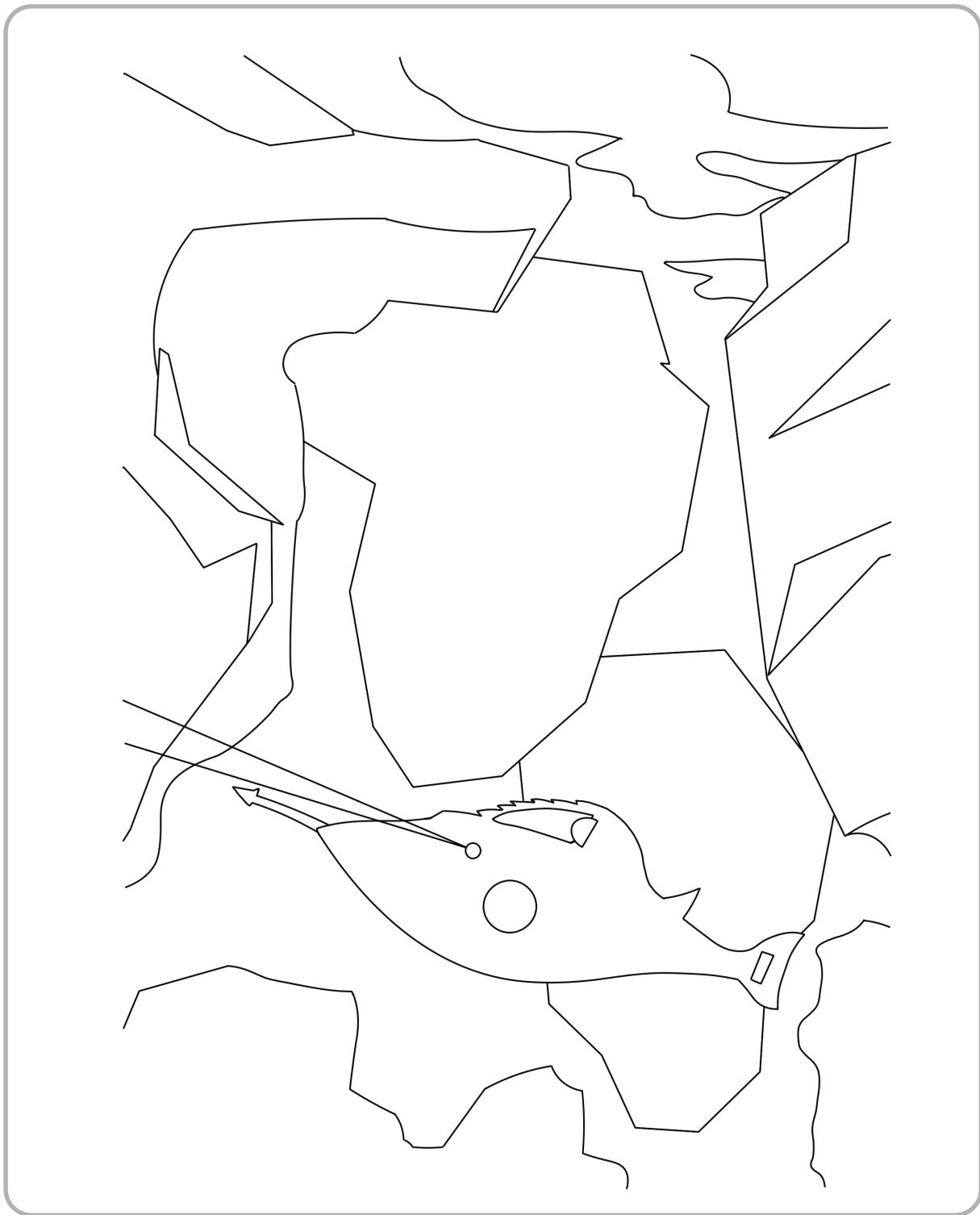
NEMO

ATLÁNTIDA

BAHAMAS

MAELSTRÖM

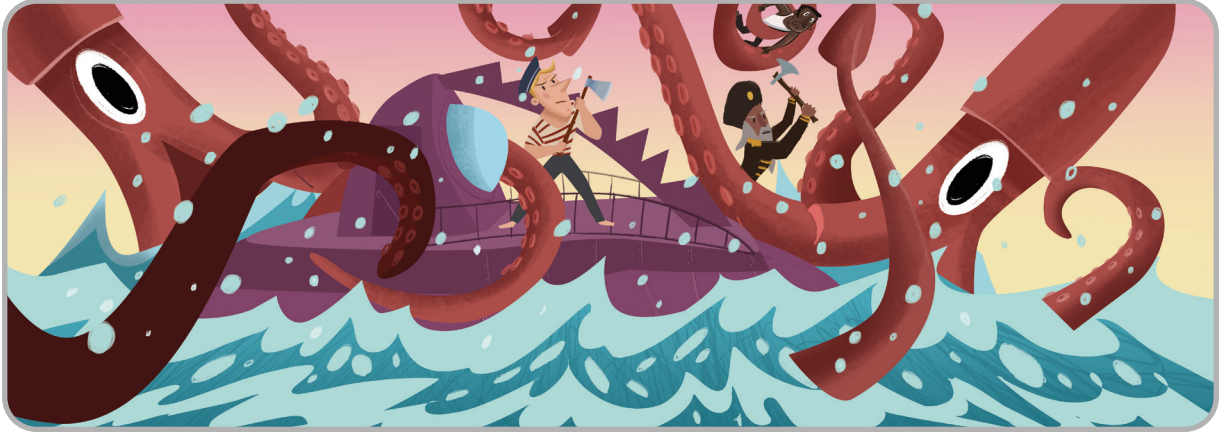
# PINTA Y COLOREA



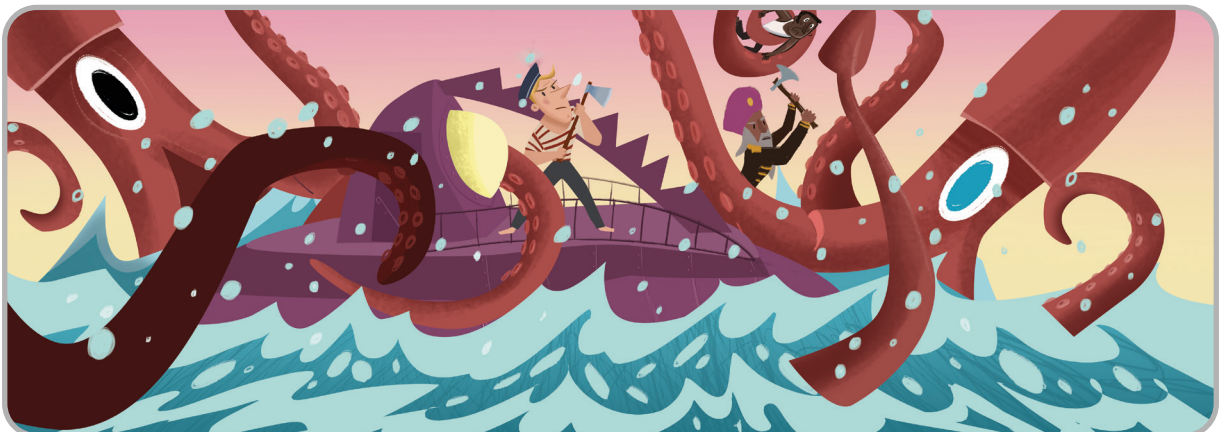
# DIFERENCIAS

Encuentra las 5 diferencias entre las dos escenas.

Escena 1



Escena 2



¿YA CONOCES NUESTRA  
**NEWSLETTER?**

Suscríbete para estar al tanto de nuestras novedades y descubrir un mundo de noticias y contenidos exclusivos.

[shackletonkids.com](http://shackletonkids.com)

**SUSCRIBIRME AHORA**



# SOLUCIONES

## COMPRESIÓN LECTORA:

1. Un submarino.

2. Porque el capitán Nemo derriba una

embarcación enemiga y mueren los

tripulantes. Al protagonista le cuesta

entender las decisiones del capitán y decide

volver a la superficie.

3. a) La explosión de un volcán.

b) Se toparon con un iceberg.

## MÁS SOBRE... VEINTE MIL LEGUAS

### DE VIAJE SUBMARINO:

soluciones a trabajar en clase.

## QUIZ

1. b; 2. a; 3. b; 4. c; 5. b; 6. a; 7. c; 8. a.

## AUTODEFINIDO

1. Rojo.

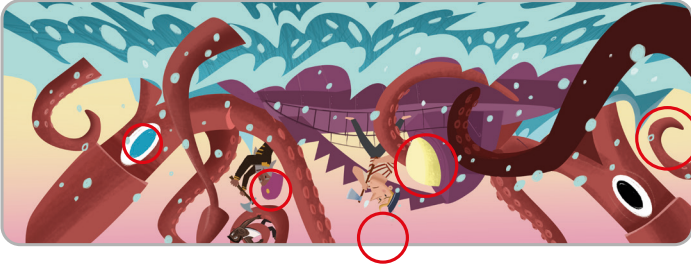
2. Lincoln.

3. Nautilus.

4. Iceberg.

5. Remolino.

6. Calamar.



## DIFERENCIAS

N	A	Y	I	F	D	I	L	S	Z	Y	V	J	R	R
V	U	B	Z	H	L	I	M	I	D	Q	W	S	T	J
F	V	D	U	E	Q	B	M	U	I	M	N	U	G	Y
E	Z	F	P	O	A	F	R	I	U	X	F	M	Y	U
G	D	M	D	I	W	M	B	B	N	A	I	Z	G	Y
A	T	G	J	C	V	L	B	V	U	N	I	L	C	T
Y	B	S	M	T	U	I	M	K	I	N	I	U	A	J
A	Y	A	Z	X	O	E	Q	D	J	O	F	W	E	S
N	Q	M	A	E	A	S	R	V	F	R	Z	P	G	S
Z	O	A	T	L	A	N	T	I	D	A	I	H	S	Z
K	O	H	I	W	Q	O	S	J	U	B	J	H	X	S
U	M	A	U	E	C	C	L	M	G	C	T	A	S	B
B	E	B	F	W	S	D	E	N	V	Z	I	F	Q	I
Q	N	R	N	E	D	S	A	I	Z	N	M	N	G	R
I	G	X	R	V	Z	E	M	E	K	Q	X	A	V	I

## SOPA DE LETRAS