



## MITOLOGÍA PARA NIÑOS

**Título:** Dioses mitológicos

**Autora:** Víctor Sabaté

**Ilustrador:** Peekaboo Animation

**Número de páginas:** 80

**Formato:** 19, 5 cm x 24 cm

**Colección:** Mitología para niños

**Isbn:** 978-84-18139-46-8

### EL AUTOR

Víctor Sabaté es escritor, editor y traductor. Ha publicado libros de todo tipo, pero lo que más le gusta es escribir para los más pequeños. Sus grandes pasiones son la pizza, la mitología, los cuentos y las películas de terror, y echarse la siesta frente a la estufa (esta última compartida con sus gatos).

### EL MITO

Los dioses y diosas de la mitología griega serían divinidades, ¡pero tenían personalidades muy humanas! Los había egoístas, envidiosos, vengativos, irritables, traviesos, malvados y auténticos liantes... Este libro te presenta a los más importantes: desde Zeus, Hera y sus compañeros olímpicos hasta los titanes como Cronos y Rea y los dioses primigenios Gea y Urano.

### ACTIVIDADES DIDÁCTICAS

A partir de los dioses de la Antigua Grecia, proponemos una serie de actividades didácticas para profundizar en la mitología de esta cultura y en los temas y representaciones artísticas de estas deidades.

# COMPRENSIÓN LECTORA

- 1** Si te has fijado, hay dos tipos de dioses: los titanes y los dioses olímpicos. ¿Sabrías nombrar uno de cada grupo?

---

---

---

- 2** Sin embargo, los dioses más importantes de los mitos griegos son los que vienen tras los titanes: los dioses olímpicos. ¿Cuáles son tus dos preferidos? Explica por qué.

Dios olímpico 1.

---

---

---

Dios olímpico 2.

---

---

---

- 3** Muchos dioses representan fenómenos o elementos naturales, como el sol, el arcoíris, el viento, la Tierra, el cielo, la Luna... ¿Recuerdas algunos de estos dioses? Escribe sus nombres.

---

---

---

# A PARTIR DE DIOSSES MITOLÓGICOS

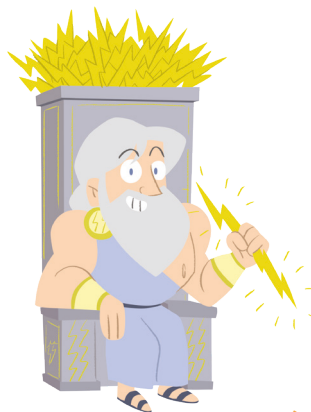
Como en otras mitologías, las historias de la tradición griega servían para explicar algunos fenómenos naturales a los que la ciencia todavía no había conseguido dar respuesta.

**1** Estos son cuatro de los dioses principales de la mitología griega: Zeus, Atenea, Afrodita y Apolo. ¿Sabrías decir quién es quién? ¿Y puedes decir de qué eran dioses?

a)



b)



c)

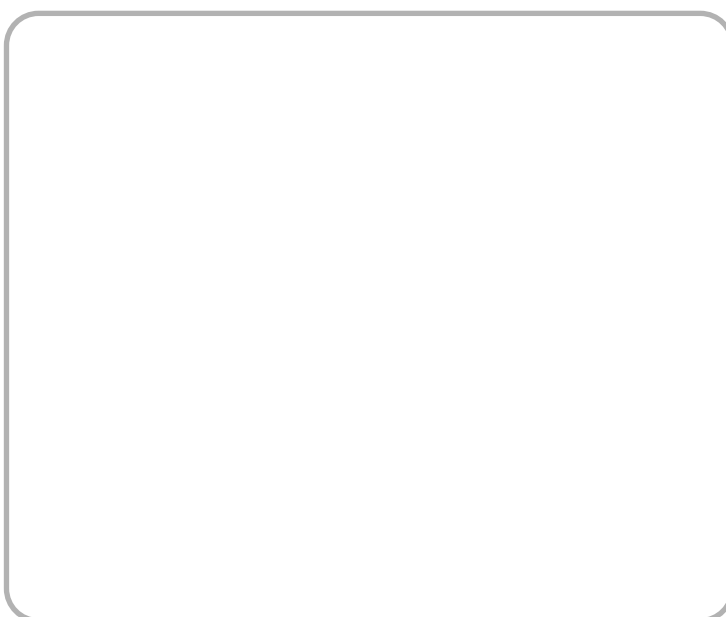


d)



**2**

Si tú fueras un dios o una diosa de la mitología griega, ¿de qué te gustaría serlo? ¿Por qué? Dibújate caracterizado como la divinidad que hayas escogido. No olvides incluir algún objeto o atributo que te ayude a ser identificado como tal.



# QUIZ

## 1. ¿De qué es dios Ares?

- a) De la guerra.
- b) Del pastel de zanahoria.
- c) De las máquinas de coser.

## 2. ¿Por qué Cronos se come a sus hijos?

- a) Porque estaba a dieta y la carne de bebé es baja en grasas.
- b) Porque alguien le hacía creer que eran pollo.
- c) Para evitar que se cumpliera una profecía.

## 3. ¿Quién es el dios del amor?

- a) Eros.
- b) Epimeteo.
- c) Hades.

## 4. ¿Cuál es el mensajero preferido de Zeus?

- a) Fedexón.
- b) Hermes.
- c) Kórreos.

## 5. ¿Qué hace Prometeo por los humanos?

- a) Provocó un diluvio que casi nos mata.
- b) Inventó Internet.
- c) Nos creó y nos dio el fuego.

## 6. ¿Quiénes son las deidades griegas del Sol y la Luna?

- a) Helios y Selene.
- b) Soletis y Lunaxis.
- c) Zeus y Hera.

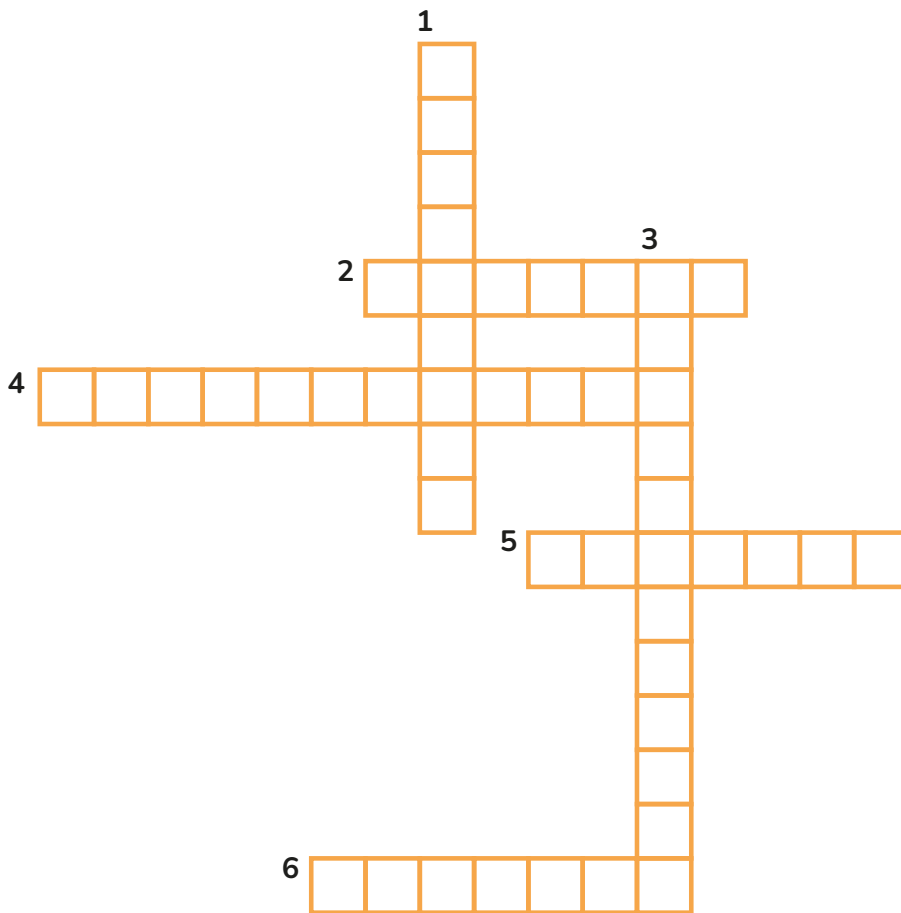
## 7. ¿Cuál es el arma que caracteriza a Zeus?

- a) Una pistola.
- b) Un arco.
- c) Un rayo.

## 8. ¿Quién es Perséfone?

- a) La diosa del inframundo.
- b) La reina de los titanes.
- c) La diosa de la limonada.

# AUTODEFINIDO



## VERTICALES

**1** Nombre de la guerra que enfrenta a los titanes y a los dioses olímpicos.

**3** Titán que sujeta la bóveda celeste.

**5** Diosa de la agricultura.

## HORIZONTALES

**2** Montaña griega en la que viven los dioses más importantes de los griegos.

**4** Cetro en forma de arpón de tres puntas que es el arma de Poseidón.

**6** Diosa primigenia de la tierra.

# SOPA DE LETRAS

U	X	Ü	Á	Ó	Ñ	W	Z	Y	Y	D	Á	Ñ	S	Y
S	A	A	V	N	S	L	K	X	W	P	N	R	F	K
W	R	Z	W	J	D	I	H	N	L	M	E	A	Á	W
I	W	X	C	G	É	R	E	M	C	T	D	W	V	N
I	Z	N	G	T	J	A	F	R	O	D	I	T	A	K
Ü	U	E	U	C	J	P	E	F	S	I	É	R	F	H
T	W	I	N	G	Ñ	O	S	N	X	M	B	X	B	F
C	C	U	Z	Ñ	U	L	T	M	P	A	N	Q	Á	K
Q	Í	L	T	Y	Í	O	O	X	P	Í	Í	I	G	B
C	L	R	D	K	Ü	V	T	J	S	G	Y	E	O	O
K	Á	S	S	R	Ü	Y	T	U	Z	N	T	É	F	X
S	G	N	A	T	E	N	E	A	M	W	V	E	O	I
X	P	R	O	M	D	Z	Ñ	Á	Á	F	J	A	X	F
Z	Á	Z	C	G	U	Ú	Í	H	E	R	A	S	W	V
G	U	Z	Í	T	L	Z	C	C	Ü	V	Í	X	Á	Ñ

AFRODITA

ATENEA

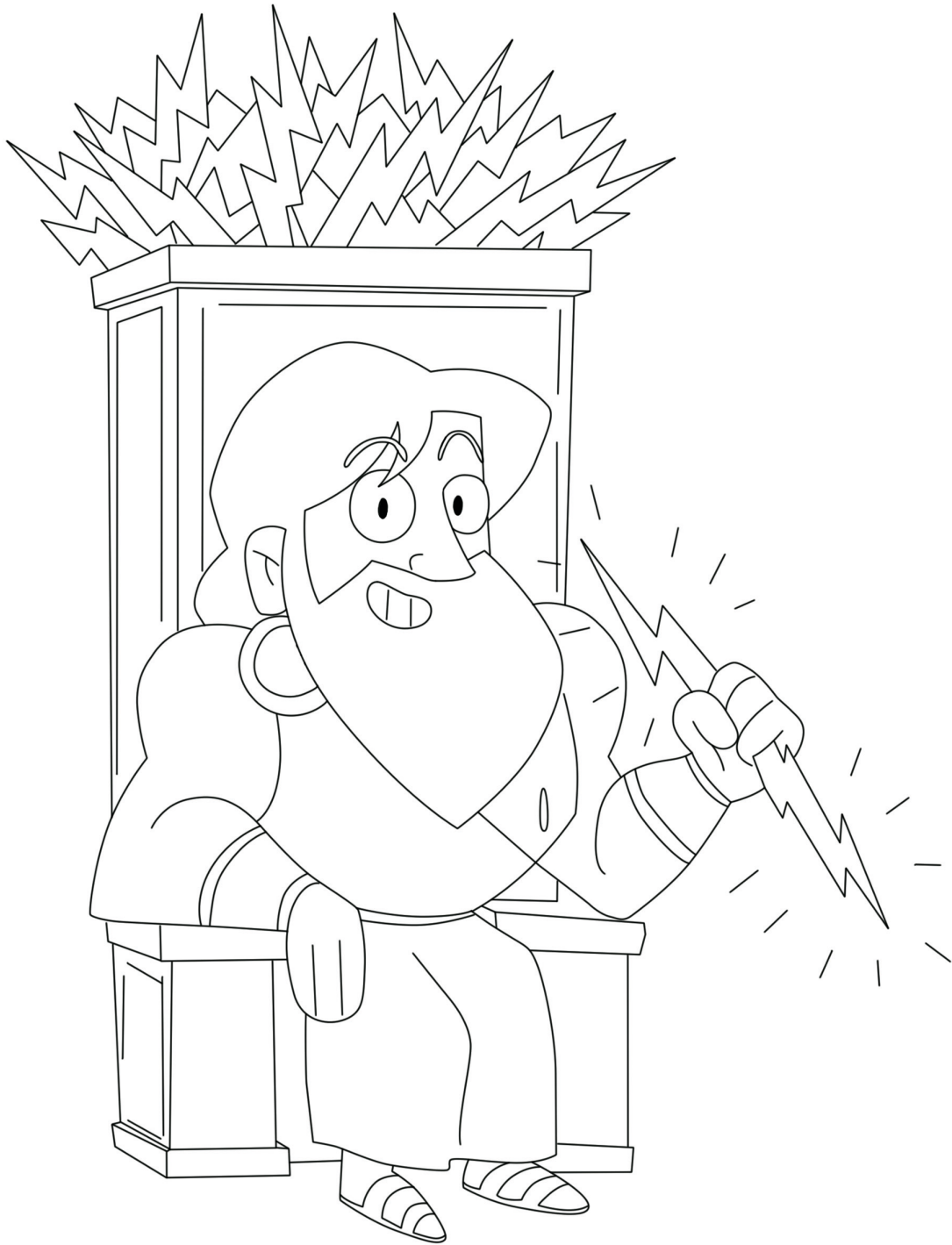
ZEUS

HEFESTO

APOLO

HERA

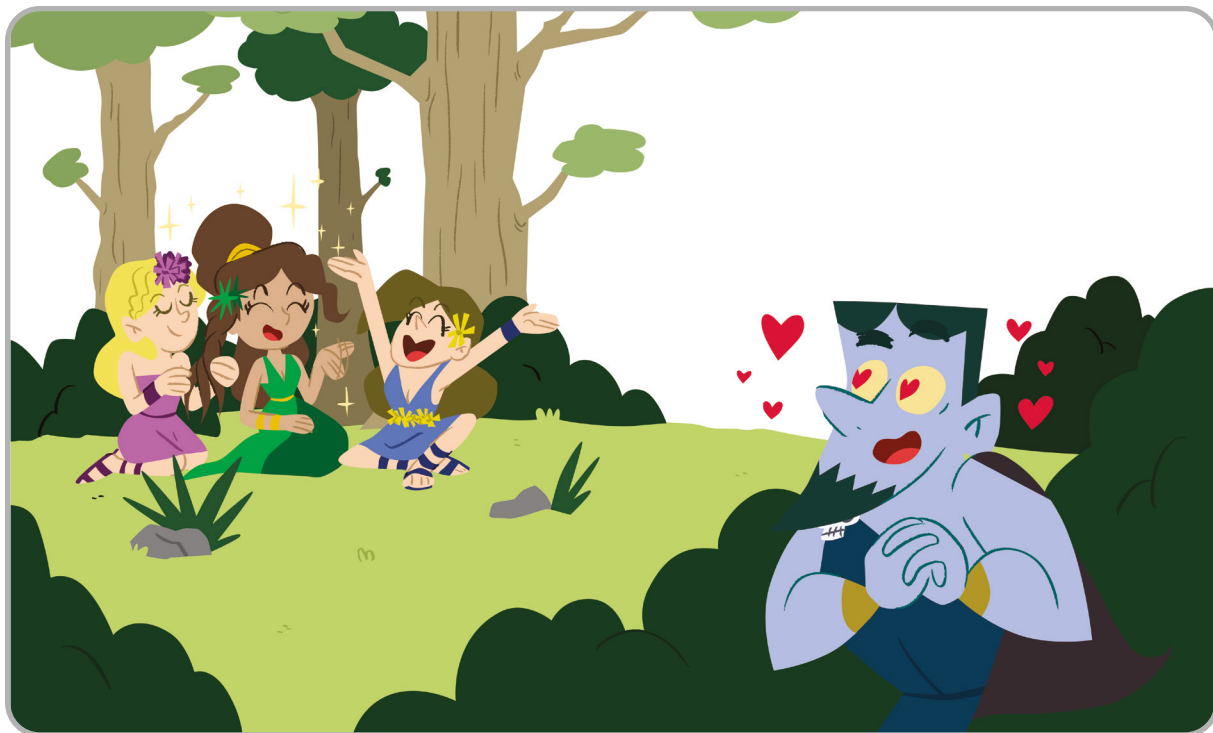
# PINTA Y COLOREA



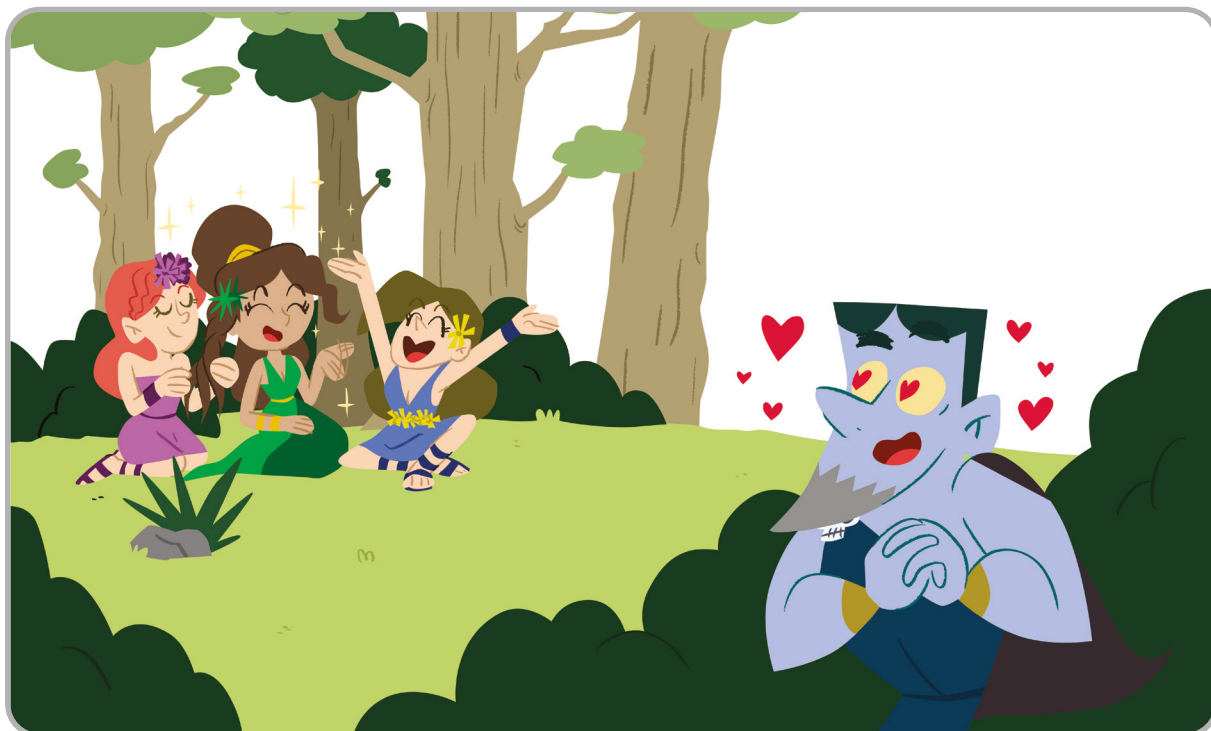
# DIFERENCIAS

Encuentra las 5 diferencias entre las dos escenas.

Escena 1.



Escena 2.



# SOLUCIONES

## COMPRESIÓN LECTORA

soluciones a trabajar en clase.

### A PARTIR DE DIOSES MITOLÓGICOS:

1. a) Afrodita. b) Zeus. c) Atenea. d) Apolo.

2. Soluciones a trabajar en clase.

### QUIZ

1. a; 2. c; 3. a; 4. b; 5. c; 6. a; 7. c; 8. a.

### AUTODEFINIDO

1. Titanomachia.

2. Olimpo.

3. Atlas.

4. Tridente.

5. Deméter.

6. Gea.

## SOPA DE LETRAS

U	X	U	A	O	N	W	Z	Y	Y	D	A	N	S	Y
S	A	A	V	N	S	L	K	X	W	P	N	R	F	K
W	R	Z	W	J	D	I	H	N	L	M	E	A	A	W
I	W	X	C	G	E	R	E	M	C	T	D	W	V	N
I	Z	N	G	T	J	A	F	R	O	D	I	T	A	K
U	U	E	U	C	J	P	E	F	S	I	E	R	F	H
T	W	I	N	G	N	O	S	N	X	M	B	X	B	F
C	C	U	Z	N	U	L	T	M	P	A	N	Q	A	K
Q	I	L	T	Y	I	O	O	X	P	I	I	I	G	B
C	L	R	D	K	U	V	T	J	S	G	Y	E	O	O
K	A	S	S	R	U	Y	T	U	Z	N	T	E	F	X
S	G	N	A	T	E	N	E	A	M	W	V	E	O	I
X	P	R	O	M	D	Z	N	A	A	F	J	A	X	F
Z	A	Z	C	G	U	I	H	E	R	A	S	W	V	
G	U	Z	I	T	L	Z	C	C	U	V	I	X	A	N