

Actividades



MITOLOGÍA PARA NIÑOS

Título: *El rapto de Perséfone*

Autores: Javier Alonso

Ilustradores: Peekaboo Animation

Número de páginas: 32

Formato: 19,5 cm x 24 cm

Colección: Mitología para niños

ISBN: 978-84-1361-380-2

EL AUTOR

Javier Alonso, de Madrid, es escritor, traductor y guía de viajes arqueológicos. Le apasionan la historia, la arqueología y las culturas antiguas del Próximo Oriente. Es autor de una gran cantidad de títulos de las colecciones *Mis pequeños héroes*, *Mitología para niños* y *Locos por la historia*, así como del libro *Arqueología. 20 descubrimientos que cambiaron la historia*, todos ellos en Shackleton Kids.

EL MITO

En la actualidad, sabemos que las estaciones del año se deben a los movimientos de la Tierra alrededor del Sol. Pero los antiguos griegos imaginaron una forma más original de explicarlas... Para ellos, todo empezó con el secuestro de Perséfone, la hija de Deméter, la diosa de la agricultura, a manos del temible dios del inframundo, Hades.

ACTIVIDADES DIDÁCTICAS

A partir del mito del rapto de Perséfone, proponemos una serie de actividades didácticas comprender el tema principal tratado en este mito: el origen de las estaciones.

COMPRESIÓN LECTORA

1 ¿Por qué Hades decide secuestrar a Perséfone para llevársela al inframundo en vez de preguntarle amablemente si desea acompañarlo?

2 Como es normal, Deméter se pone muy triste por la desaparición de su hija. Describe cómo reacciona en los siguientes momentos de la historia.

¿Qué hace Demeter al principio, cuando todavía no sabe por qué ha desaparecido su hija ni dónde se encuentra?

¿Qué hace cuando Zeus le confiesa que Hades la ha secuestrado y que Perséfone está en el inframundo?

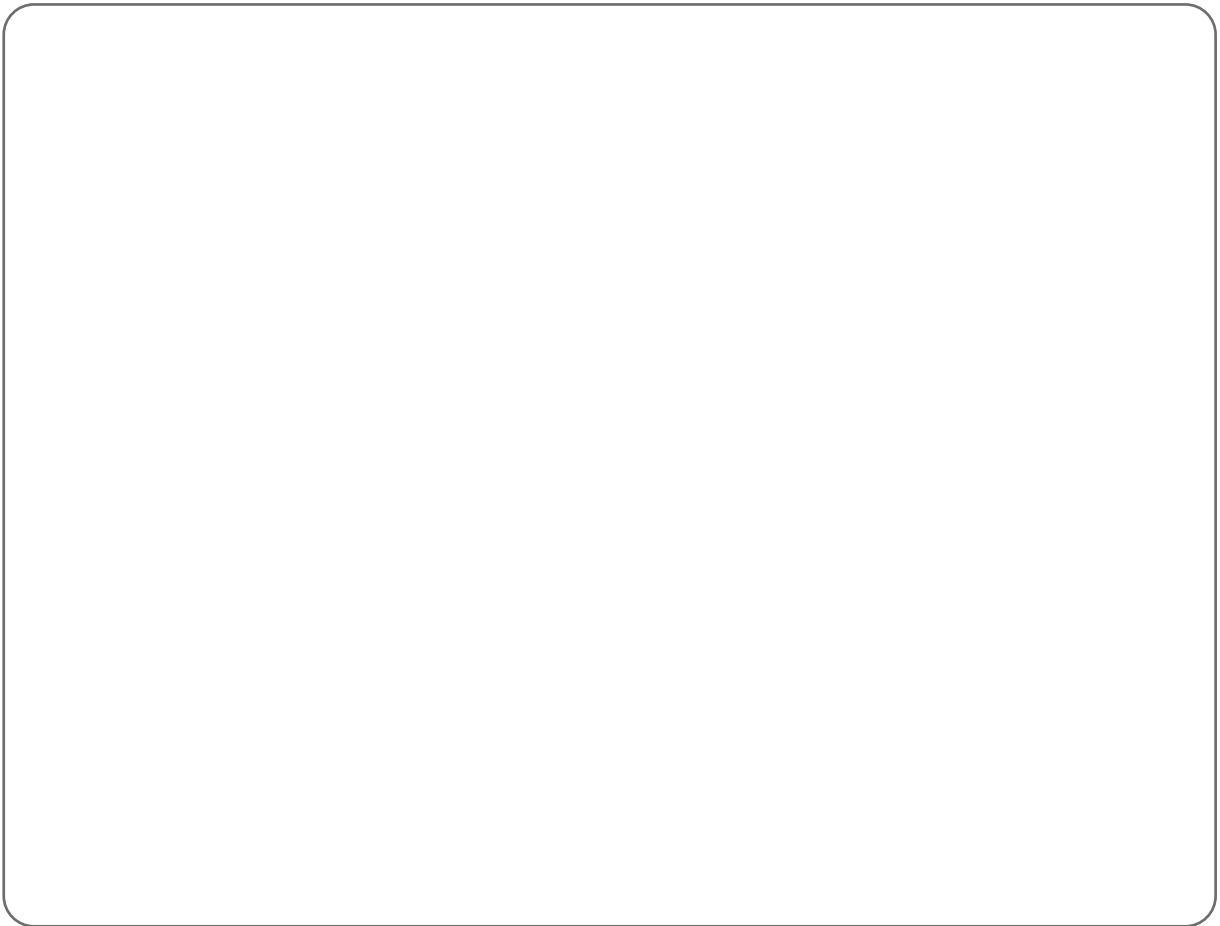
3 Deméter intenta por todos los medios que su hija regrese. Sin embargo, al final no consigue su objetivo.

- ¿Qué ley del inframundo impide que Perséfone pueda irse libremente de allí?

- Zeus intercede y, después de una dura negociación, los protagonistas llegan a un acuerdo. ¿En qué consiste?

A PARTIR DE EL RAPTO DE PERSÉFONE

- 1 La historia de Deméter, Perséfone y Hades sirvió a los griegos para explicar las cuatro estaciones y por qué hay meses en los que las plantas crecen y florecen y otros en que no. A continuación, dibuja una misma escena (puede ser un campo de flores o un árbol frutero, por ejemplo) a lo largo de las cuatro estaciones.



- 2 ¿Cuál es tu estación favorita y por qué?

QUIZ

1. ¿De qué era diosa Deméter?

- a) Del infierno griego.
- b) Del esquí y el piragüismo.
- c) De la agricultura y las cosechas.

2. ¿Por qué Hades quiso llevarse a Perséfone al inframundo?

- a) Porque Zeus lo obligó.
- b) Porque se sentía solo y se enamoró de ella.
- c) Para que la pobre tuviera al fin unas vacaciones.

3. ¿Qué hizo Deméter cuando vio que su hija había desaparecido?

- a) Se alegró un montón porque Perséfone era una pesada.
- b) Se puso a buscarla como loca por todas partes.
- c) Le dio absolutamente igual y siguió con su vida.

4. ¿Por qué Perséfone no podía abandonar el inframundo?

- a) Porque tenía el pasaporte caducado.
- b) Porque no le daba la gana.
- c) Porque había probado el fruto de los muertos.

5. ¿Qué sucedía en el mundo mientras Deméter estaba triste por la pérdida de su hija?

- a) Que la tierra no daba frutos y los humanos se morían de hambre.
- b) Que el perro Cerbero salió a dar un paseo y se comía a todo el mundo.
- c) Que se celebró un gran festival de disfraces.

6. Tras llegar a un acuerdo, ¿cuánto tiempo pasaría Deméter en la Tierra cada año?

- a) Un par de meses, por vacaciones.
- b) Medio año, en las estaciones de primavera y verano.
- c) Solo un día, el del cumpleaños de su madre.

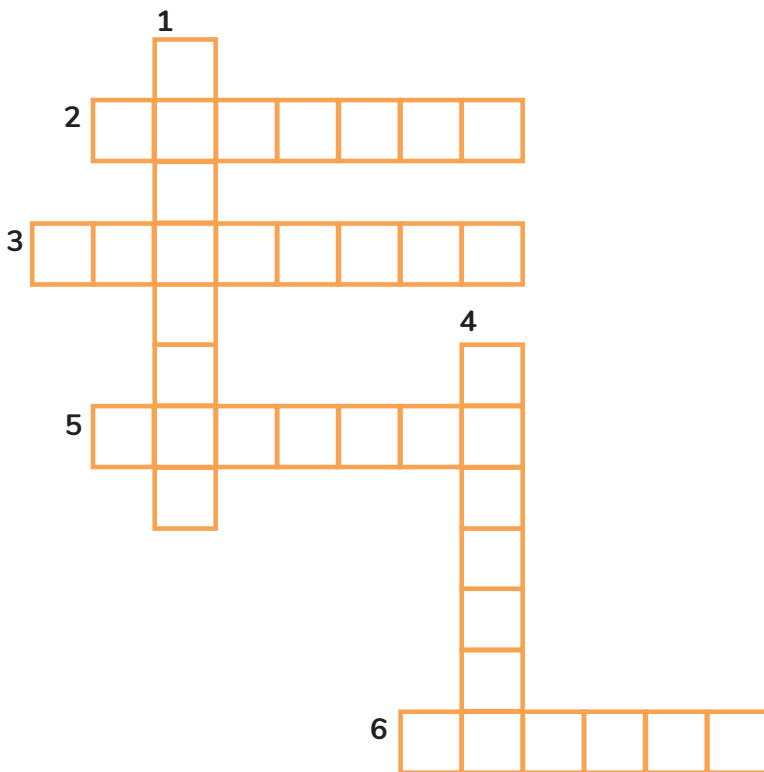
7. ¿Qué relación familiar tenían Zeus y Hades?

- a) Eran hermanos.
- b) Zeus era el padre de Hades.
- c) Hades era el padre de Zeus.

8. ¿Qué era el inframundo griego gobernado por Hades?

- a) La montaña en la que vivían los dioses olímpicos.
- b) Un parque de atracciones con montañas rusas increíbles.
- c) El lugar en el que vagaban las almas de los muertos.

AUTODEFINIDO



VERTICALES

1 Criatura mitológica mitad caballo mitad humano.

4 Barquero de la laguna Estigia.

HORIZONTALES

2 Perro de tres cabezas que custodiaba la entrada del inframundo.

3 Cada una de las cuatro partes en las que se divide el año.

5 Fruta que comió Perséfone en el inframundo.

6 Mensajero de Zeus.

SOPA DE LETRAS

F	C	X	J	Ñ	A	J	R	L	D	J	E	O	X	R
A	Y	A	R	G	M	A	O	O	V	U	Z	F	W	G
G	E	E	A	J	E	Z	T	E	X	N	N	A	U	D
S	T	L	W	U	K	A	H	A	N	X	X	W	Ñ	J
S	U	W	R	B	Ñ	D	T	W	L	S	Ñ	U	V	W
Y	S	P	E	T	L	C	Z	E	T	K	I	E	J	K
F	U	E	O	A	M	C	X	O	N	P	J	E	I	K
A	M	W	W	C	E	L	H	A	D	E	S	T	Z	T
O	I	T	M	D	E	M	É	T	E	R	A	Á	B	R
W	G	N	B	F	E	F	N	C	H	S	V	R	Y	Q
T	U	Z	K	T	G	K	H	P	Z	É	D	T	E	W
I	X	E	J	X	O	H	I	U	L	F	W	E	P	O
Q	F	U	A	T	M	F	C	H	R	O	M	M	H	Z
Y	J	S	N	G	U	X	V	Z	C	N	A	I	D	Q
Y	C	Ñ	J	W	N	G	I	Y	A	E	K	S	C	X

HADES

PERSÉFONE

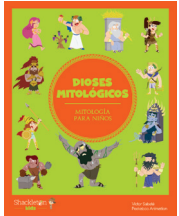
DEMÉTER

ZEUS

ATENEA

ÁRTEMIS

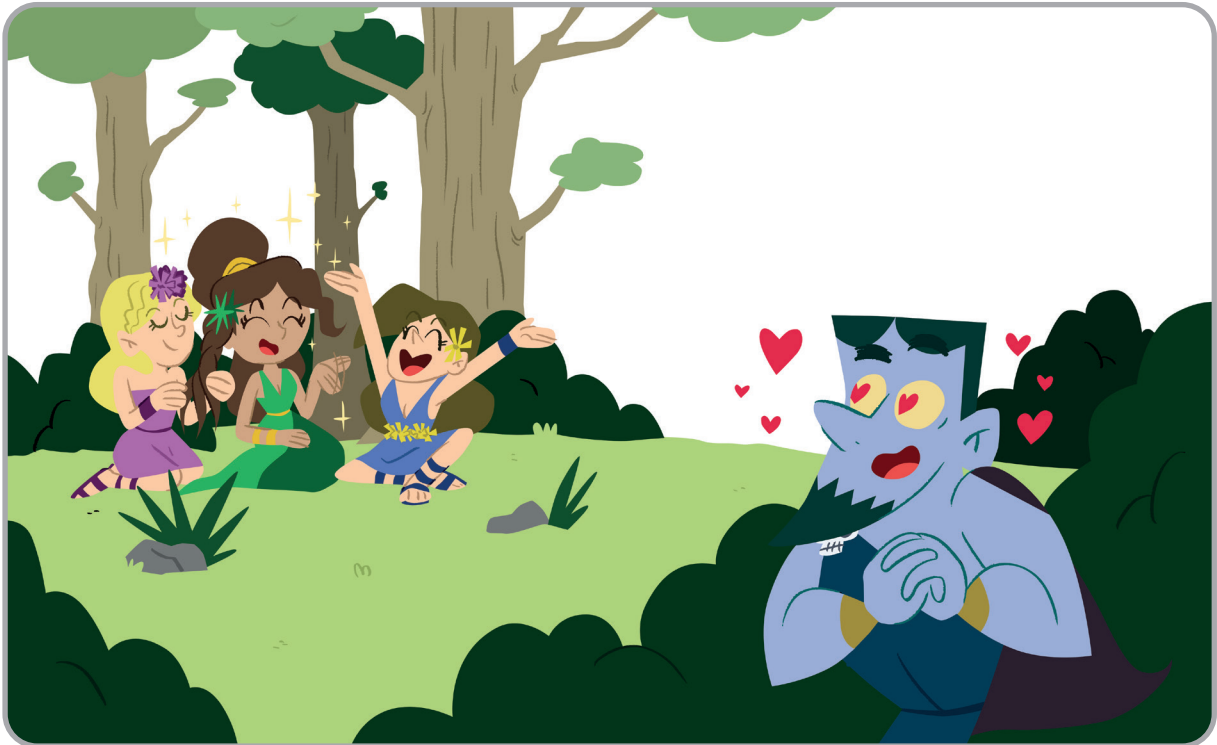
PINTA Y COLOREA



DIFERENCIAS

Encuentra las 5 diferencias entre las dos escenas.

Escena 1



Escena 2



SOLUCIONES

COMPRESIÓN LECTORA Y A PARTIR DE

EL RAPTO DE PERSEFONE:

soluciones a trabajar en clase.

QUIZ

1. c; 2. b; 3. b; 4. c; 5. a; 6. b; 7. a; 8. c.

AUTODEFINIDO

1. Centauro.
2. Cerbero.
3. Estación.
4. Caronte.
5. Granada.
6. Hermes.

F	C	X	J	N	A	J	R	L	D	J	E	O	X	R
A	Y	A	R	G	M	A	O	V	U	Z	F	W	G	
G	E	E	A	J	E	Z	T	E	X	N	A	U	D	
S	T	L	W	U	K	A	H	A	N	X	X	W	N	J
S	U	W	R	B	N	D	T	W	L	S	N	U	V	W
Y	S	P	E	T	L	C	Z	E	T	K	I	E	J	K
F	U	E	O	A	M	C	X	O	N	P	J	E	I	K
A	M	W	W	C	E	L	H	A	D	E	S	T	Z	T
O	I	T	M	D	E	M	E	T	E	R	A	B	R	
W	G	N	B	F	E	F	N	C	H	S	V	R	Y	Q
T	U	Z	K	T	G	K	H	P	Z	F	D	T	E	W
I	X	E	J	X	O	H	I	U	L	F	W	E	P	O
Q	F	U	A	T	M	F	C	H	R	O	M	M	H	Z
Y	J	S	N	G	U	X	V	Z	C	N	A	I	D	Q
Y	C	N	J	W	N	G	I	Y	A	E	K	S	C	X

SOPA DE LETRAS