



Mi primera biblioteca

Título: *Don Quijote de la Mancha*

Autor original: Miguel de Cervantes

Adaptación: Sara Marconi

Ilustradora: Simone Frasca

Número de páginas: 32

Formato: 19,5 cm x 24 cm

Colección: Mi primera biblioteca

ISBN: 978-84-1361-238-6

EL AUTOR

Miguel de Cervantes Saavedra nació en Alcalá de Henares en 1547. Participó en la batalla de Lepanto y, unos años después, fue capturado por unos piratas que lo tuvieron prisionero durante cinco años en Argel. Pero, más allá de su ajetreada vida, su nombre ha pasado a la posteridad gracias a los libros que escribió, como este que has leído ahora, las *Novelas ejemplares* o *Los trabajos de Persiles y Sigismunda*.

LA OBRA

Don Quijote se considera la primera novela moderna de toda la historia de la literatura. El protagonista, don Quijote, está obsesionado con los libros de caballerías y se convence de que él también está destinado a ser un caballero. Le esperan grandes aventuras junto a su fiel escudero, Sancho Panza. Ambos se han convertido en dos de los personajes más emblemáticos de la literatura universal.

ACTIVIDADES DIDÁCTICAS

A partir de *Don Quijote de la Mancha*, proponemos una serie de actividades didácticas para profundizar en los temas y situaciones que se abordan en esta historia, como los límites entre la realidad y la fantasía y el valor de la amistad.

Comprensión lectora

1 Alonso Quijano, don Quijote, se obsesiona con la idea de vivir aventuras como las de los libros que tanto le gustan. ¿En qué desea convertirse y qué medidas toma para conseguirlo?

2 Al final de la aventura, Sansón Carrasco, el barbero y el cura idean un plan para que don Quijote abandone su insensata aventura y regrese a casa. ¿Cuál? ¿Funciona?

3 A lo largo del cuento, don Quijote se enfrenta, llevado por su locura, a enemigos imaginarios. Describe qué es lo que el protagonista imagina y lo que sucede en realidad en estas escenas.

- La pelea con los molinos de viento.

- La pelea con el rebaño de ovejas y carneros.

Más sobre... *Don Quijote de la Mancha*

La novela de Cervantes nos habla de las obsesiones y también nos muestra una de las amistades más especiales de la historia de la literatura.

1 Cuando alguien se obsesiona mucho con algo, solo piensa en eso y no quiere hacer nada más. ¿Alguna vez te has obsesionado con algo?

2 Sancho Panza se preocupa por don Quijote e intenta ayudarlo cuando se mete en líos. Reflexiona con tus compañeros sobre los siguientes temas.

- a.** Si vieras que un amigo tuyo pierde la cabeza y actúa de forma irracional, ¿cómo tratarías de ayudarlo?
- b.** ¿Crees que sería mejor apoyarlo y darle la razón o intentar convencerlo de que se equivoca? ¿Por qué?

Sobre Miguel de Cervantes:

La huella de Miguel Cervantes en la literatura española ha sido tan grande que hay varias expresiones que usamos hoy en día que proceden de sus obras. Por ejemplo, «luchar contra molinos de viento», que usamos cuando nos enfrentamos a enemigos imaginarios. Imagina un contexto en el que puedas utilizar esta expresión.

QUIZ

1. ¿Con qué tipo de libros se obsesiona el protagonista?

- a) Ensayos de economía.
- b) Novelas de caballerías.
- c) Novelas policíacas.

2. ¿Quién ordena caballero a don Quijote?

- a) Un astronauta.
- b) Un cura.
- c) Un posadero.

3. ¿A quién escoge el protagonista como su escudero?

- a) A Sancho Panza.
- b) Al Caballero de la Triste Figura.
- c) A Harry Potter.

4. ¿Qué le promete don Quijote a su escudero?

- a) Una ínsula.
- b) Un apartamento en la playa.
- c) Un coche de lujo.

5. ¿Cómo se llama el enemigo del emperador pagano Alifanfarón?

- a) Calicornicón de la Pierna Alzada.
- b) Puchicosito de la Oreja Cortada.
- c) Pentapolín del Arremangado Brazo.

6. ¿Quiénes acuden a la llamada de Sancho para intentar sacar a don Quijote de su locura?

- a) El frutero y el alcalde de su pueblo.
- b) El cura y el barbero de su pueblo.
- c) Una ambulancia y la policía.

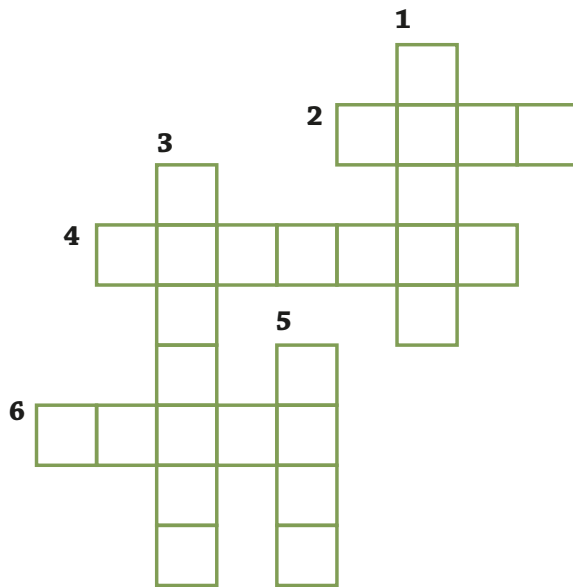
7. ¿Quién es en realidad el Caballero del Bosque?

- a) Sansón Carrasco.
- b) Miguel de Cervantes.
- c) Alonso Quijano.

8. ¿A quién lega su herencia Alonso Quijano antes de morir?

- a) A la Orden de Caballería de Tontolín de la Remolacha.
- b) Al marqués de Floripondio.
- c) A su sobrina y a Sancho Panza.

AUTODEFINIDO



VERTICAL

1 Mamífero que sirve de montura a Sancho Panza.

3 Construcciones con aspas en las que se muele el trigo y que don Quijote confunde con gigantes.

5 Persona que practica la magia y uno de los enemigos imaginarios del protagonista.

HORIZONTAL

2 Satélite de la Tierra que da nombre al caballero que derrota a don Quijote al final de su aventura.

4 Fuego al aire libre en el que los amigos de don Quijote queman sus libros.

6 Barriga o vientre abultado y apellido del escudero de don Quijote.

SOPA DE LETRAS

D	É	Z	F	K	T	I	C	Y	T	Á	K	L	Ú	K
V	K	P	E	R	R	O	C	I	N	A	N	T	E	L
Ü	Ñ	Q	Á	N	E	X	A	H	X	G	G	P	A	D
H	Á	U	K	W	Y	I	B	Y	B	Y	S	Q	M	K
V	N	I	A	L	I	F	A	N	F	A	R	Ó	N	W
I	L	J	Ü	X	W	Ñ	L	T	B	Y	W	V	Q	S
D	X	A	V	O	D	U	L	C	I	N	E	A	L	F
É	B	N	C	M	H	O	E	A	R	Ó	P	T	Q	D
C	N	O	K	C	A	R	R	A	S	C	O	N	G	T
Á	I	Y	A	C	O	C	Í	W	V	U	Ó	Ú	V	S
Q	F	I	S	Ü	G	É	A	T	Ñ	Ú	Ñ	M	Á	I
M	V	H	R	K	A	O	S	Z	F	E	B	X	Ñ	E
E	Y	X	G	L	V	D	X	C	H	X	I	T	Y	A
A	O	M	X	T	M	X	W	C	V	E	V	H	K	É
R	K	P	G	S	D	Í	O	T	C	H	N	K	Í	J

ROCINANTE

QUIJANO

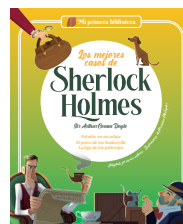
DULCINEA

ALIFANFARÓN

CARRASCO

CABALLERÍAS

PINTA Y COLOREA



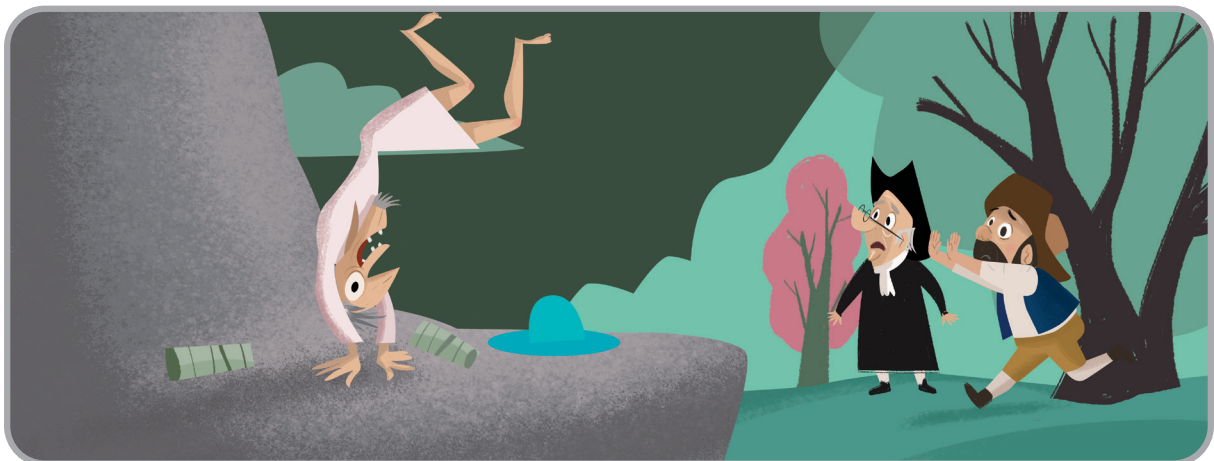
DIFERENCIAS

Encuentra las 5 diferencias entre las dos escenas.

Escena 1



Escena 2



SOLUCIONES

Comprensión lectora y Más sobre
Don Quijote de la Mancha: soluciones a
 trabajar en clase.

QUIZ

1. b; 2. c; 3. a; 4. a; 5. c; 6. b; 7. a; 8. c.

AUTODEFINIDO

1. Burro.
2. Luna.
3. Molinos.
4. Hoguera.
5. Mago.
6. Panza.

D	E	Z	F	K	T	I	C	Y	T	A	K	L	Ú	K
V	K	P	E	R	R	O	C	I	N	A	N	T	E	L
Ú	N	Q	A	N	E	X	A	H	X	G	P	A	D	
H	A	U	K	W	Y	I	B	Y	B	Y	S	Q	M	K
V	N	I	A	L	I	F	A	N	F	A	R	O	N	W
I	L	J	Ú	X	W	N	L	T	B	Y	W	V	Q	S
D	X	A	V	O	D	U	L	C	I	N	E	A	L	F
E	B	N	C	M	H	O	E	A	R	O	P	T	Q	D
C	N	O	K	C	A	R	A	S	C	O	N	G	T	
A	I	Y	A	C	O	C	I	W	V	Ú	Ú	V	S	
Q	F	I	S	Ú	G	E	A	T	N	Ú	M	A	I	
M	V	H	R	K	A	O	S	Z	F	E	B	X	N	E
E	Y	X	G	L	V	D	X	C	H	X	I	T	Y	A
A	O	M	X	T	M	X	W	C	V	E	V	H	K	E
R	K	P	G	S	D	I	O	T	C	H	N	K	I	J

SOPA DE LETRAS