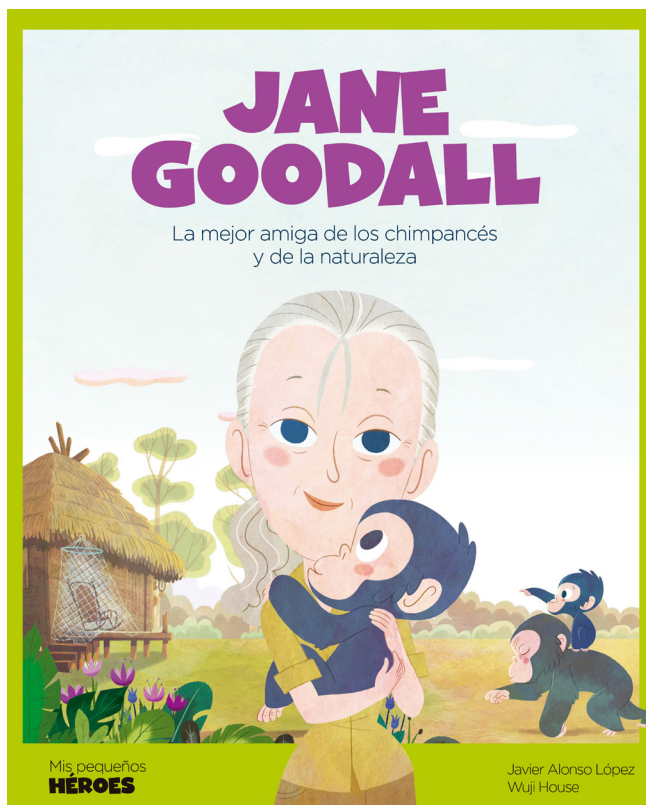


## Actividades

---



### Mis pequeños **HÉROES**

**Título:** Jane Goodall

**Subtítulo:** La mejor amiga de los chimpancés y de la naturaleza

**Autora:** Javier Alonso

**Ilustradores:** Wuji House

**Número de páginas:** 32

**Formato:** 19,5 cm x 24 cm

**Colección:** Mis pequeños héroes

**ISBN:** 978-84-17822-11-8

### LA HEROÍNA

Jane Goodall nació en Londres en 1934. Desde muy pequeña supo que su pasión eran los animales. Viajó al continente africano donde empezó a estudiar el comportamiento de los chimpancés e hizo importantes descubrimientos observándolos.

En la actualidad, Jane es una activista que defiende los derechos de los animales.

### LOS VALORES

Jane tenía muy claro lo que quería y luchó para conseguirlo. Esa tenacidad es algo que ha definido su vida y sus acciones, porque, ella no se dio nunca por vencida. Goodall estaba segura de sí misma y por eso, defendió sus ideas. ¡Y no se equivocó! Sus aportaciones han sido muy relevantes en el campo de la etología. Además, es una gran divulgadora científica.

### ACTIVIDADES DIDÁCTICAS

A partir del personaje de Jane Goodall, proponemos una serie de actividades didácticas para profundizar en su vida. Conoceremos los hechos relevantes de su historia y cómo llegó a convertirse es una eminencia en el estudio del comportamiento de los chimpancés. Además, veremos cómo se mantuvo firme y defendió sus ideas, mostrando una enorme tenacidad y mucha seguridad en sí misma.

## VALOR DEL PERSONAJE

**1** Cumplir los sueños que tenemos no es fácil, a veces hay que luchar mucho para conseguirlos. Explica con tus palabras cuál era el sueño de Jane Goodall y qué hizo para conseguir cumplirlo.

---

---

---

---

---

**2** Jane Goodall tenía mucha confianza en sus descubrimientos, y gracias a que perseveró se demostró que tenía razón. ¿Con qué obstáculos se encontró y cómo reaccionó ella frente a ellos?

---

---

---

---

---

# COMPRESIÓN LECTORA

**1** ¿Dónde nació Jane Goodall? ¿Cuáles eran sus libros favoritos? ¿Los conoces?

---

---

---

---

**2** Jane Goodall observó que los chimpancés se parecían mucho a nuestra especie. Describe, en estas dos situaciones, por qué Jane actuó como lo hizo en cada caso:

**¿POR QUÉ JANE LES PONÍA  
NOMBRES A LOS CHIMPANCÉS?**

---

---

---

**¿POR QUÉ DEFIENDE LOS DERECHOS  
DE LOS CHIMPANCÉS EN TODO EL MUNDO?**

---

---

---

**3** A Jane le encantaban los animales y también observar su comportamiento. Describe aquí debajo cómo realizó dos de sus importantes descubrimientos:

- Cuando vio que los chimpancés introducían una ramita en un termitero, ¿de qué se dio cuenta?

---

---

---

---

- Antes se pensaba que los chimpancés eran herbívoros, ¿qué descubrió Jane Goodall?

---

---

---

---

## A PARTIR DE JANE GOODALL

**1** Dibuja a los chimpancés cazando termitas con un palito.



**2** Si tienes una mascota, dibújala haciendo algo de su día a día. Si es que no la tienes, observa a algún animal y dibújalo.



# QUIZ

## 1. ¿Dónde nació Jane Goodall?

- a) En Londres, Inglaterra.
- b) En el continente africano.
- c) En América del sur.

## 2. ¿Cómo se llamaba su primer chimpancé de peluche?

- a) Michi.
- b) Cuqui.
- c) Jubilee.

## 3. Jane Goodall soñaba con viajar al continente africano; después de trabajar duro ella:

- a) Casi lo logra, pero solo llegó a España.
- b) Lo consiguió: viajó a Kenia.
- c) Le pareció muy difícil y se quedó donde estaba.

## 4. El científico Louis B. Leakey le brindó la oportunidad de estudiar:

- a) Por qué los animales no comen con tenedor.
- b) Las pinturas rupestres.
- c) El comportamiento de un grupo de chimpancés.

## 5. ¿Cómo llamó Jane Goodall a la primera familia que estudió?

- a) La familia F.
- b) Como era la primera, la llamó A.
- c) Ch, de chimpancé.

## 6. ¿Qué le dijeron a Jane Goodall los profesores de Cambridge cuando fue a explicar sus descubrimientos?

- a) Que los chimpancés no existían.
- b) Que si los chimpancés eran tan inteligentes por qué no escribían un libro.
- c) Que tenía demasiada cercanía con ellos y que ponerles nombres no era muy científico.

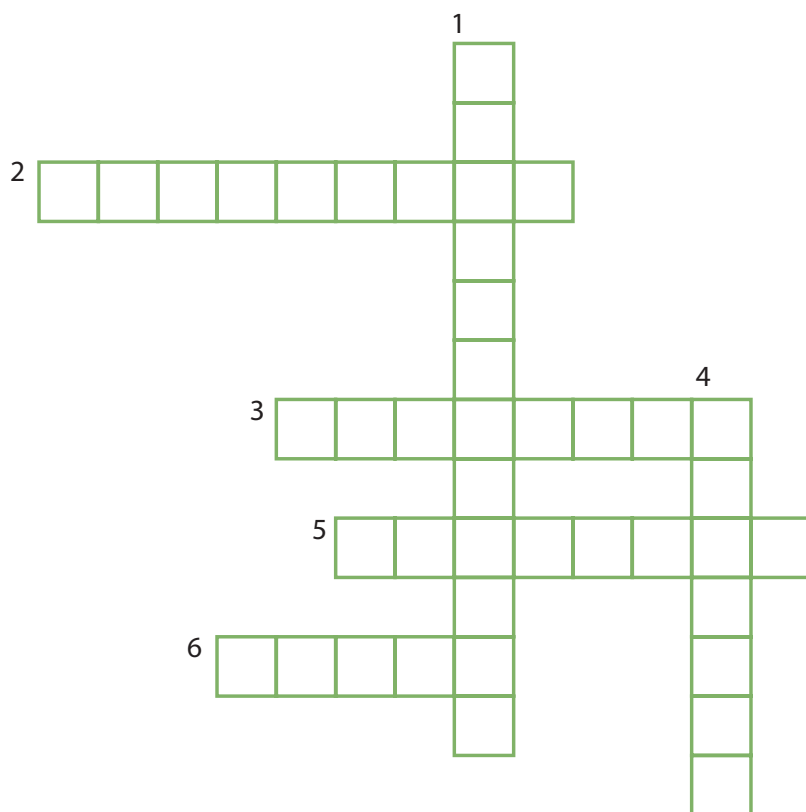
## 7. Los chimpancés:

- a) No se parecen en nada a los humanos.
- b) Se parecen muchísimo a los humanos, tienen lo bueno y lo malo de nuestra especie.
- c) Quizás se parecen a los marcianos.

## 8. ¿A qué se ha dedicado Jane Goodall en los últimos años?

- a) A defender los derechos de los chimpancés por todo el mundo.
- b) Se ha enganchado a una serie.
- c) Ha decidido vivir en Alaska.

# AUTODEFINIDO



## VERTICAL

**1** Jane descubrió que los chimpancés las fabricaban.

**4** Nombre del chimpancé que adoptó al pequeño Mel.

## HORIZONTAL

**2** Los chimpancés cazaban en un...

**3** Los chimpancés forman...

**5** País al que viajó Jane para estudiar a los chimpancés.

**6** Uno de sus libros favoritos: El libro de la...

# SOPA DE LETRAS

S	F	B	G	N	V	D	H	Ó	D	C	X	Ú	É
S	T	C	P	O	D	T	A	Y	Q	F	Í	Ü	E
P	H	L	Í	A	L	K	S	Q	B	É	W	J	P
P	R	J	J	Ñ	N	O	Q	R	Í	V	C	N	K
M	X	A	Q	V	D	I	G	Y	W	F	I	F	W
Ó	F	C	D	D	M	P	M	B	B	I	Ú	V	C
O	Q	O	G	R	A	N	J	A	F	Á	H	B	A
C	É	É	N	R	D	I	E	R	L	F	I	L	Y
K	I	Ü	X	G	K	O	W	C	A	E	G	E	H
V	C	Ó	N	O	B	V	T	O	D	T	S	O	N
I	Y	Á	I	M	S	X	M	E	Q	W	K	N	J
C	I	K	E	B	Ü	O	P	I	G	D	A	E	Z
M	Z	R	H	E	R	B	Í	V	O	R	O	S	L
Ú	M	L	T	K	É	V	X	X	Ñ	S	R	B	G

ANIMALES

GRANJA

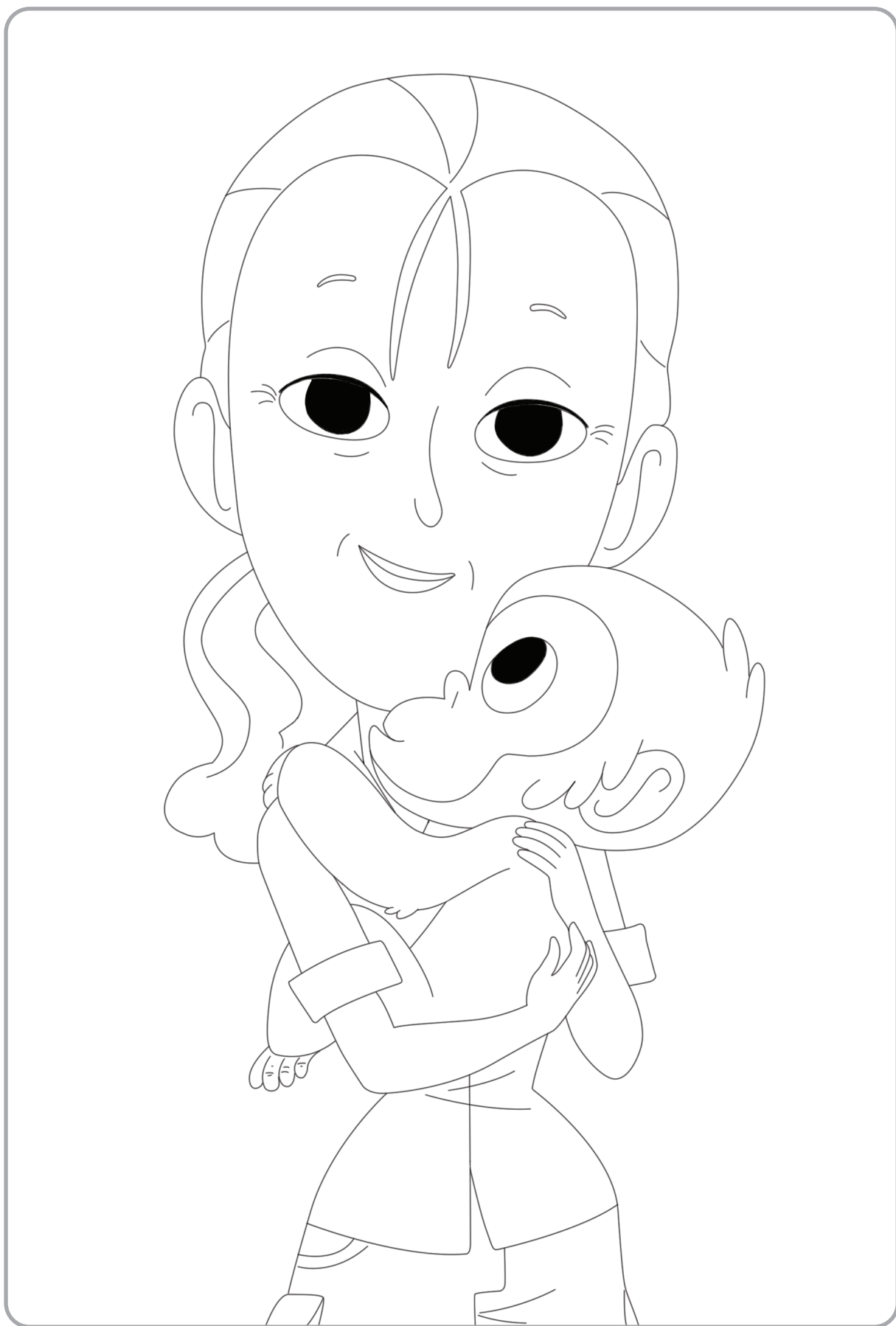
BARCO

LEONES

GOMBE

HERBÍVOROS

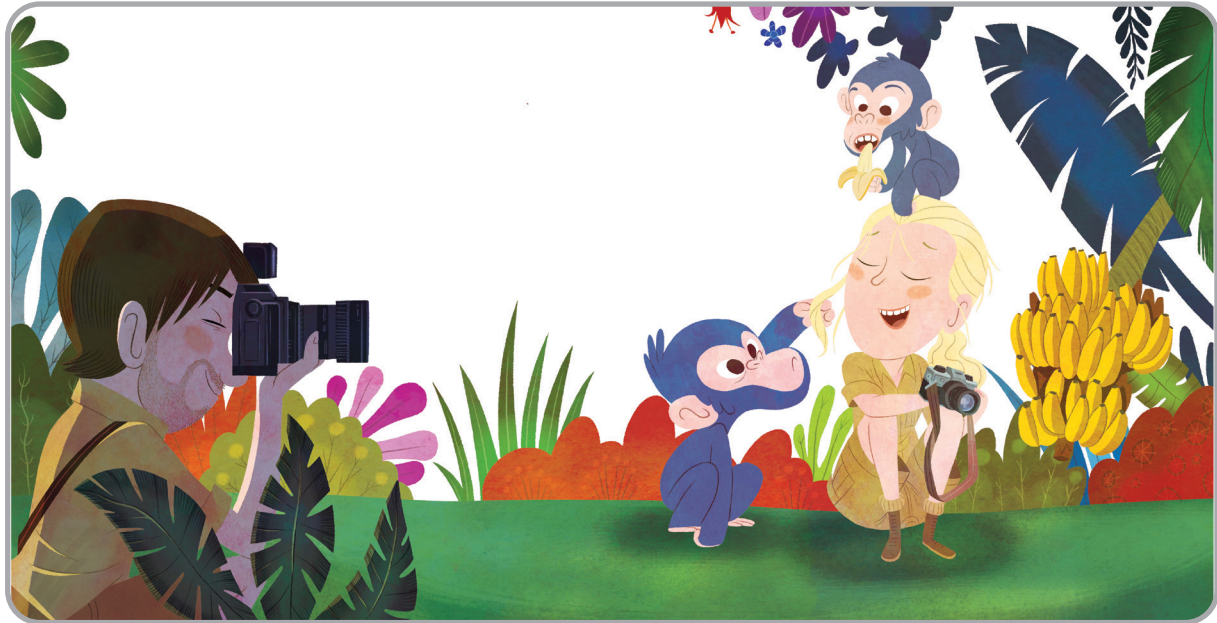
# PINTA Y COLOREA



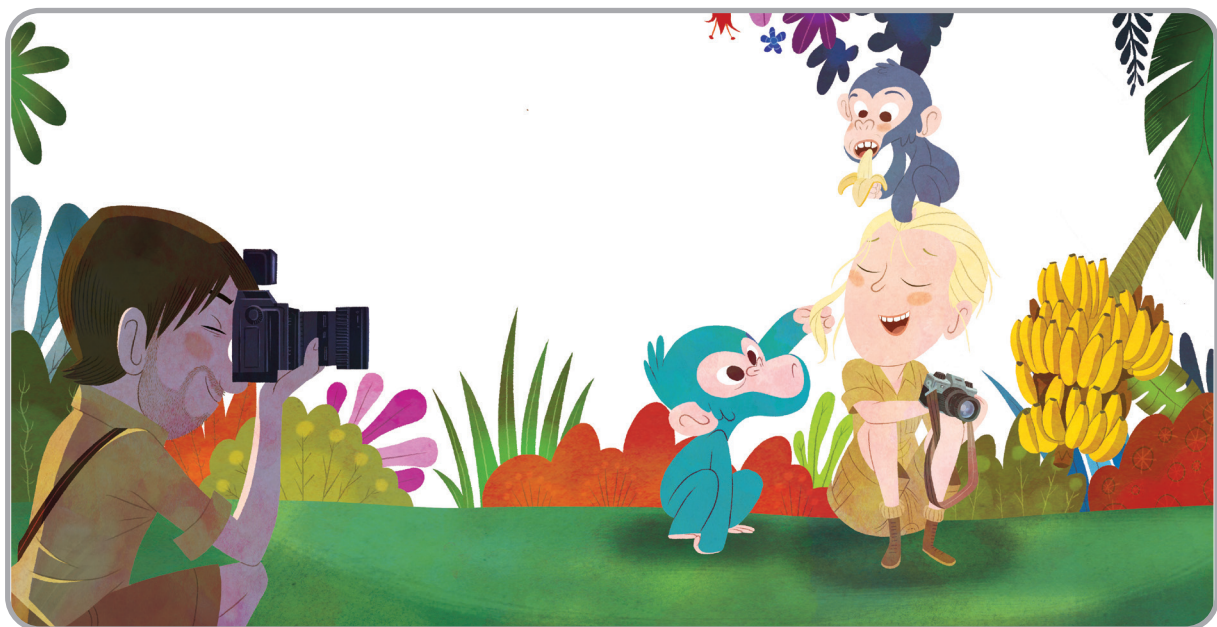
# DIFERENCIAS

Encuentra las 5 diferencias entre las dos escenas.

Escena 1.



Escena 2.





# TU HÉROE O HEROÍNA

¿Quién es tu héroe o heroína? Puede ser una persona que conozcas, un personaje de una película o de unos dibujos animados... ¡o una mascota! Todos tenemos alguien a quien admiramos.

Mi héroe o heroína se llama:

---

Le tengo una absoluta admiración porque:

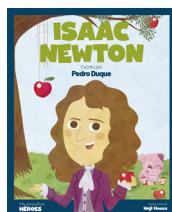
---

---

---

---

Dibujo:



# SOLUCIONES

## QUIZ

1. a; 2. c; 3. b; 4. c; 5. a; 6. c; 7. b; 8. a.

## AUTODEFINIDO

Herramientas

2. Termitero

3. Familias

4. Spindle

5. Tanzania

6. Selva

## SOPA DE LETRAS

S	F	B	G	N	V	D	H	Ó	D	C	X	Ú	É
S	T	C	P	O	D	T	A	V	Q	F	Í	Ú	E
P	H	L	Í	A	L	K	S	Q	B	É	W	J	P
P	R	J	J	N	O	Q	R	Í	V	C	N	K	
M	X	A	Q	V	D	I	G	Y	W	F	I	F	W
Ó	F	C	D	D	M	P	M	B	I	Ú	V	C	
O	Q	O	G	R	A	N	J	A	F	Á	H	B	A
C	É	É	N	R	D	I	E	R	L	F	I	L	Y
K	I	Ú	X	G	K	O	W	C	A	E	G	E	H
V	C	Ó	N	O	B	V	T	O	D	T	S	O	N
I	Y	Á	I	M	S	X	M	E	Q	W	K	N	J
C	I	K	E	B	Ú	O	P	I	G	D	A	E	Z
M	Z	R	H	E	R	B	Í	V	O	R	O	R	L
Ú	M	L	T	K	É	V	X	X	N	S	R	B	G